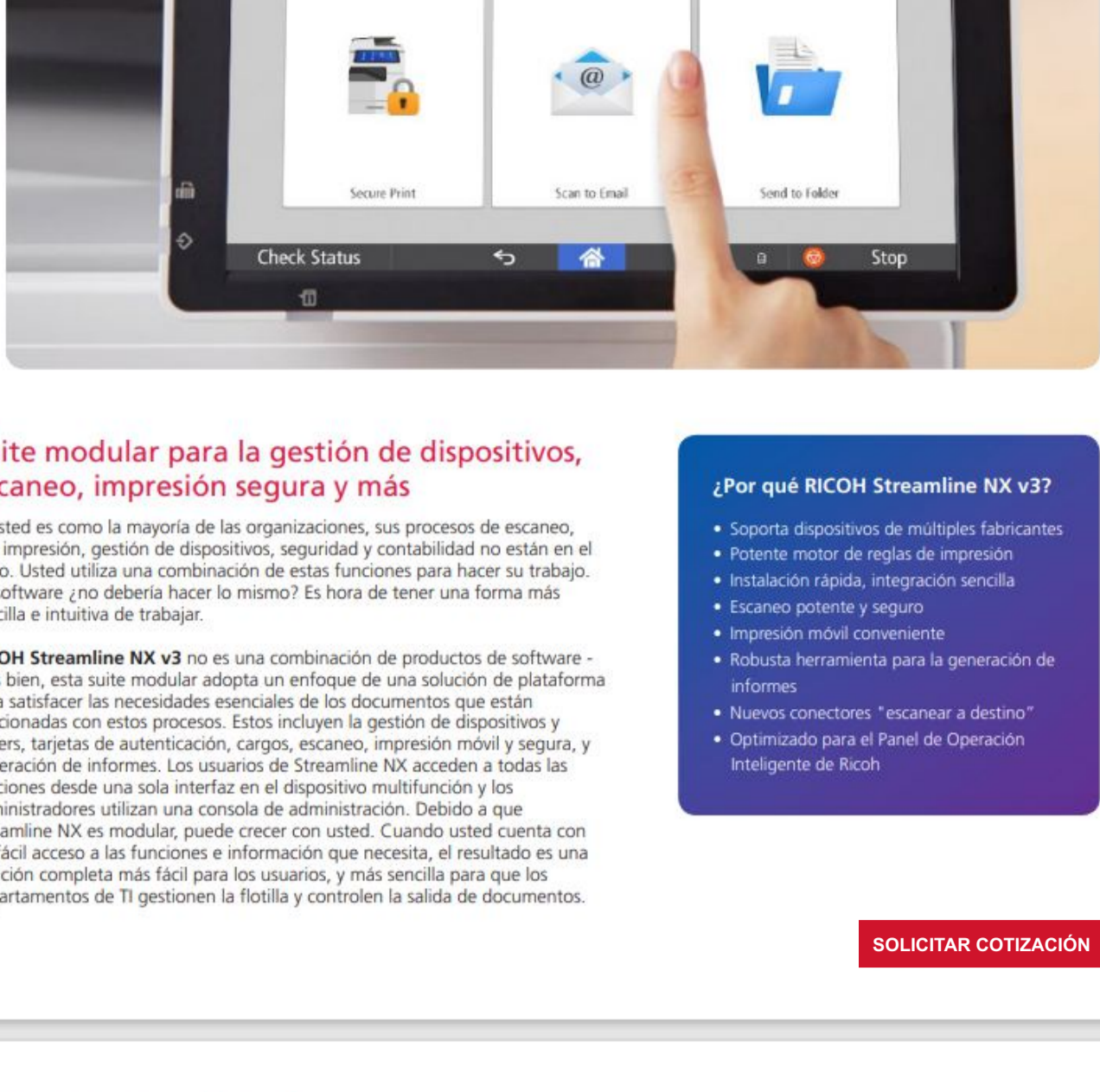


RICOH Streamline NX v3

RICOH
imagine. change.



Suite modular para la gestión de dispositivos, escaneo, impresión segura y más

Si usted es como la mayoría de las organizaciones, sus procesos de escaneo, fax, impresión, gestión de dispositivos, seguridad y contabilidad no están en el flujo. Usted utiliza una combinación de estas funciones para hacer su trabajo. Su software ¿no debería hacer lo mismo? Es hora de tener una forma más sencilla e intuitiva de trabajar.

RICOH Streamline NX v3 no es una combinación de productos de software - más bien, esta suite modular adopta un enfoque de una solución de plataforma para satisfacer las necesidades esenciales de los documentos que están relacionadas con estos procesos. Estos incluyen la gestión de dispositivos y generación de informes. Los usuarios de Streamline NX acceden a todas las funciones desde una sola interfaz en el dispositivo multifunción y los administradores utilizan una consola de administración. Debido a que Streamline NX es modular, puede crecer con usted. Cuando usted cuenta con un fácil acceso a las funciones e información que necesita, el resultado es una solución completa más fácil para los usuarios, y más sencilla para que los departamentos de TI gestionen la flotta y controlen la salida de documentos.

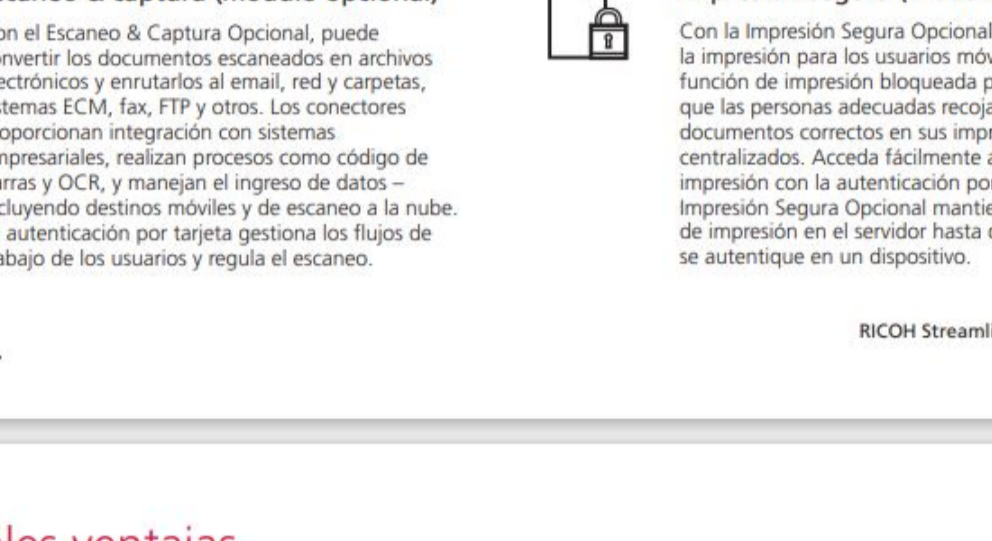
¿Por qué RICOH Streamline NX v3?

- Soporta dispositivos de múltiples fabricantes
- Potente motor de reglas de impresión
- Instalación rápida, integración sencilla
- Escaneo potente y seguro
- Impresión móvil conveniente
- Robusta herramienta para la generación de informes
- Nuevos conectores "escanea a destino"
- Optimizado para el Panel de Operación Inteligente de Ricoh

SOLICITAR COTIZACIÓN

Solución de plataforma

Ricoh Streamline NX v3 cubre estas áreas importantes - gestión de dispositivos, autenticación, administración y generación de informes, soporte móvil, escaneo & captura e impresión segura.



Gestión de dispositivos

Con Streamline NX, la gestión de dispositivos se convierte en una actividad proactiva en lugar de ser reactiva - alertando automáticamente cuando el tóner está en un nivel bajo o cuando un dispositivo requiere servicio. También puede realizar la gestión remota de la flotta, configuración por lotes y actualizaciones del firmware.

Administración & generación de informes

Utilice una consola de administración unificada para gestionar todas las facetas de Streamline NX. Acceda a más de 30 informes estándar y más de 35 informes del panel. Dé seguimiento a la actividad de todos los usuarios por el registro de inicio de sesión - y amplíe el seguimiento a la impresión segura, escaneo y fax mediante la adición de módulos opcionales. Establezca las cuotas del usuario para asignar, y dé la capacidad al personal de contabilidad de imprimir mejor los costos de impresión con la posibilidad de hacer cargos.

Escaneo & captura (módulo opcional)

Con el Escaneo & Captura Opcional, puede convertir los documentos escaneados en archivos electrónicos y enrutarlos al email, red y carpetas, sistemas ECM, fax, FTP y otros. Los conectores proporcionan integración con sistemas empresariales, realizan procesos como código de barras y OCR, y manejan el ingreso de datos - incluyendo destinos móviles y de escaneo a la nube. La autenticación por tarjeta gestiona los flujos de trabajo de los usuarios y regula el escaneo.

Autenticación

Mejore la seguridad al tiempo que le facilita a los usuarios acceder a Streamline NX. Los usuarios pueden acceder a Streamline NX en el MFP al iniciar sesión en red, mediante un NIP o utilizando una tarjeta de autenticación (parte de los módulos de Escaneo & Captura e Impresión Segura Opcionales).

Soporte móvil

Se envían alertas de estado a los dispositivos móviles de los administradores permitiéndoles ver los informes de uso sobre la marcha. Las capacidades móviles crecen a medida que se agregan módulos opcionales. Capture datos utilizando la cámara de su dispositivo móvil y con el Conector de Entrada de Streamline NX envíelos a una carpeta seleccionada. Cumpla las capacidades a los trabajadores móviles. Incluye con soporte para impresoras de terceros registradas por código QR o etiqueta NFC para la impresión móvil.

Impresión segura (módulo opcional)

Con la Impresión Segura Opcional puede habilitar la impresión para los usuarios móviles, y con la función de impresión bloqueada puede garantizar que las personas adecuadas recojan los documentos correctos en sus impresoras y MFPs centralizados. Acceda fácilmente a las colas de impresión con la autenticación por tarjeta - la Impresión Segura Opcional mantiene sus trabajos de impresión seguros hasta que usted llegue y se autentique en un dispositivo.

RICOH
imagine. change.

RICOH Streamline NX v3 2

Principales ventajas



Ya no más cambios entre las aplicaciones

Los usuarios acceden a la misma interfaz en el MFP para realizar de forma segura las funciones de copiado, fax y escaneo, y para liberar los documentos para la impresión. Streamline NX aprende las preferencias y los procesos del usuario para eliminar pasos comunes.

Fácil de instalar y ampliar

Streamline NX se instala rápidamente, incluyendo todos los módulos y capacidades. La solución es escalable a una cantidad ilimitada de dispositivos de impresión conectados/no conectados a la red. Usted no tiene que instalar y configurar por separado varias aplicaciones para tener la funcionalidad que necesita.

Consola de administración unificada

Simplifique la administración con una aplicación para gestionar tanto a los dispositivos como a los usuarios - incluyendo el establecimiento de los privilegios de impresión y el control sobre los permisos de impresión, copiado, escaneo y fax.

Motor de reglas

Las potentes reglas de impresión mantienen la productividad de los empleados, y ayudan a eliminar los desperdicios y costos innecesarios. Streamline NX puede redirigir los trabajos si el dispositivo está inactivo para mejorar la eficiencia y hacer cumplir las políticas - como la impresión duplex o evitar el color en determinados trabajos.

Con Ricoh Streamline NX v3 Cliente Opcional, las reglas también se pueden aplicar para la impresión segura e impresión automatizada.

Estado en tiempo real

Con las alertas de estado en tiempo real puede saber qué está pasando en su flotta de dispositivos para evitar sorpresas y tiempo de inactividad; también tiene la capacidad de "ver a simple vista" los dispositivos desde la aplicación de administración móvil o desde la consola de administración, teniendo la opción de profundizar para obtener información detallada.

Seguridad & control

Streamline NX soporta 15 funciones de seguridad integradas y permite crear funciones de seguridad personalizadas, además de la seguridad por grupos de dispositivos. Los datos que no son confidenciales se almacenan en el servidor; no se almacenan contraseñas. Streamline NX utiliza conexiones del servidor de seguridad SQL de Windows*. También se proporciona seguridad adicional en cada módulo opcional.

Análisis y generación de informes

Los informes de uso le ayudan a tomar decisiones importantes, como la colocación y asignación de dispositivos de impresión. Se pueden generar automáticamente más de 90 informes estándar y enviarse vía email, así como más de 35 informes del panel - incluyendo datos clave de análisis, como el resumen de uso de los documentos, uso de los dispositivos, uso de la energía e informes de contabilidad.

En camino hacia lo digital

Integre sus documentos y formularios en sus procesos digitales a través de un poderoso y altamente preciso Reconocimiento Óptico de Caracteres (OCR) para crear archivos de datos editables. El soporte para OCR Zonal & Código de Barras ofrece la extracción de datos dirigida para soportar flujos de trabajo de enrutamiento.

RICOH
imagine. change.

RICOH Streamline NX v3 3

Vista general de las capacidades

Gestión del dispositivo

- Monitoreo de los dispositivos: medidor de impresión, alertas y niveles de tóner y papel, y otras funciones
- Recopilación de información detallada del medidor, todas las funciones y estado
- Alertas de servicio por correo electrónico (generados localmente)
- Gestión remota de la flotta

Autenticación

- Autenticación en el MFP mediante inicio de sesión de red, NIP o tarjeta del usuario
- Inicio de sesión único para todas las tareas disponibles para el usuario
- Autenticación con una gama de tarjetas de proximidad, incluyendo HID/Class, CASI-Rusco, MiFare y NextID (se requieren las opciones de Escaneo & Captura o de Impresión Segura)
- También soporta la autenticación mediante la tecnología Near Field Communication (NFC) y dispositivos biométricos (se requieren las opciones de Escaneo & Captura o de Impresión Segura)

Administración & generación de informes

- Establecer niveles administrativos con base en las funciones
- Establecer reglas de impresión para permitir/restringir ciertos ajustes
- Administrar los privilegios del usuario, acceder y auditar los registros de trabajos del usuario
- Establecer cargos y límites presupuestarios de la cuenta
- Más de 90 informes estándar, incluyendo más de 35 informes del panel e informes Ecológicos

Soporte móvil

- Soporte de diversos dispositivos móviles comunes iOS, Android™, Windows Phone 10 y superior
- Impresión en redes remotas mediante Mobile Intranet Extenders (MIE)
- Envío de notificaciones y alertas, gestión de dispositivos sobre la marcha
- Ejecución de trabajos de impresión al servicio Ricoh AirPrint en la red de una organización - los trabajos se aceptan a través del protocolo IPP/PS y las credenciales, si están involucradas, se intercambian con el Servidor de Archivos

Escaneo & Captura

- Escaneo & enrutamiento a email, carpeta, fax, PC de escritorio, FTP, ODBC, Word, Excel y Word Perfect*
- OCR con soporte para formatos editables, incluyendo PDF, Microsoft®, Word®, CSV* y Word Perfect*
- Los conectores incluidos proporcionan una integración de escaneo directo con Microsoft SharePoint Online, SharePoint 365*, Exchange® En línea, OneDrive® para Empresas, RICOH Content Manager™, FileNet®, Documentum®, OpenText™ Content Manager y RightFax™
- Administración de los privilegios del usuario mediante tarjeta de autenticación - como restringir el uso del color y la regulación de la función de escaneo

Impresión segura

- Fácil liberación de los documentos confidenciales en el MFP mediante el uso de una tarjeta de autenticación
- Los trabajos de impresión que están en espera se cifran y puede accederse fácilmente a ellos utilizando una función de autenticación
- Soporte para la impresión móvil

RICOH
imagine. change.

RICOH Streamline NX v3 4

Descripción general de la administración

Gestione todos sus dispositivos

Ricoh Streamline NX v3 localiza los dispositivos en su red y automáticamente recopila los datos del funcionamiento. Se puede acceder en tiempo real al estado del dispositivo y a los informes desde tablets, laptops y teléfonos inteligentes por lo que siempre sabrá lo que está sucediendo desde donde quiera que se encuentre.

Monitoreo los niveles de tóner y del papel y otros indicadores básicos del dispositivo.

Entienda de problemas antes de que causen la caída de productividad mediante el sondeo de errores. Establezca alertas para dispositivos específicos o ciertos estados en intervalos cortos - así podrá actuar rápidamente. El acceso al historial del tóner y de la tinta le ayuda a determinar el cronograma más efectivo para realizar las recargas.

Exporte fácilmente la configuración del MFP

La configuración por Lotes le ahorra tiempo y le permite trabajar con varios dispositivos a la vez. Exporte la configuración de un MFP para crear una plantilla, después "clone" esa plantilla para configurar MFPs similares. Realice actualizaciones remotas de la flotta y

Amplie sus capacidades con mejoras

Si necesita ampliar las capacidades de gestión del dispositivo incluidas en Streamline NX, hay varias mejoras adicionales que tienen costo. El conector SP opcional le permite programar, configurar y gestionar Ajustes Adicionales para los dispositivos, dándole aún más control y flexibilidad. Establezca niveles adicionales de autenticación en el dispositivo, escanee trabajos directamente al Disco Duro, personalice la pantalla y más.

Reúna información con informes @Remotes

El complemento @Remote Connector NX puede ayudarlo a recopilar datos de uso reales que son fácilmente accesibles a través del portal web. El acceso a estos datos de

tendencias le ayudan a tomar decisiones sobre la eficiencia de la flotta que le permitan reducir sus costos de impresión.

Analice cuáles dispositivos están subutilizados o sobrecargados para equilibrar la flotta. Obtenga una visión del impacto ambiental con los informes Ecológicos

Estos propósitos a los usuarios tres maneras de descargar los drivers: navegando por la lista de dispositivos, seleccionando desde un mapa del piso o buscando mediante un criterio específico. El software puede incluso detectar automáticamente el sistema operativo del usuario para asegurar una coincidencia correcta y la implementación exitosa del driver.

Obtenga opciones para la implementación avanzada de los drivers

La Licencia Distribución Avanzada de Drivers les proporciona a los usuarios tres maneras de descargar los drivers: navegando por la lista de dispositivos, seleccionando desde un mapa del piso o buscando mediante un criterio específico. El software puede incluso detectar automáticamente el sistema operativo del usuario para asegurar una coincidencia correcta y la implementación exitosa del driver.

RICOH
imagine. change.

RICOH Streamline NX v3 5

Mejore la experiencia del usuario con un solo inicio de sesión para todas las tareas disponibles para el usuario. No más uso de usuarios no autorizados que se quedan desconcertados a cuáles aplicaciones pueden tener acceso. Las tarjetas emitidas también gestionan los privilegios del usuario - como restringir el uso del color y el escaneo con la Opción de Escaneo & Captura. La autenticación con tarjeta con la Impresión Segura Opcional también puede ayudar a proporcionar tranquilidad a los usuarios cuando se imprimen documentos confidenciales - restringiendo el acceso sólo al personal de la tarjeta.

Acceda a capacidades de administración y generación de informes

Con Streamline NX, puede realizar fácilmente las tareas comunes de administración & generación de informes. Desde el servidor Streamline NX, monitoree la impresión, la copia y las impresiones. Distinga el uso del color del blanco y negro, y mida la salida por la producción en duples o tamaño del papel. Establezca reglas de impresión para permitir/restringir el acceso a funciones y configure los niveles administrativos con base en el puesto.

Aplique reglas y administre a los usuarios

Una sola interfaz facilita la configuración, aplicación de políticas, gestión de cuotas y generación de informes. También puede administrar los roles del usuario cliente y acceder/auditar los registros de los trabajos del usuario. Con la autenticación contra las bases de datos LDAP o Kerberos soportadas, puede administrar los roles del usuario cliente y las cuentas a nivel global - incluyendo la autenticación para el inicio de sesión, privilegios y restricciones para generar informes.

Consulte los informes relevantes

Puede tomar mucho tiempo recopilar los datos de uso. Los informes pre-formateados pueden eliminar estos cálculos manuales y compilar los datos de toda su flotta en un formato de fácil lectura. Con el fácil acceso a más de 90 informes estándar y más de 35 informes del panel, es sencillo encontrar la información que necesita. Los informes

Obtenga información detallada

Puede tener una visión general con los informes típicos de Streamline NX, pero puede profundizar en los detalles. Es fácil personalizar el nivel de detalle de los informes a través de la interfaz del usuario. Elija filtrar datos por el uso del documento por centro de costos, departamento, dispositivo, usuario, fecha o flujo de trabajo. Vea el uso del dispositivo por hora, tamaño del trabajo, uso del color, duples y más. Conozca el uso de la energía por página impresa, y el posible ahorro de costos por fecha, departamento o usuario.

Dé seguimiento a la actividad y a la habilitación de cargos al usuario

Con las capacidades de seguimiento & aplicación de cargos de Streamline NX, usted puede determinar la responsabilidad rastreando los costos hacia la identidad de usuarios individuales, grupos, códigos de departamentos o proyectos. De seguimiento a todas las actividades del usuario (copiado, impresión, escaneo y fax) iniciados en el MFP, en una PC de escritorio o desde dispositivos móviles. Establezca cuotas a los usuarios, de la capacidad al personal de contabilidad de asignar mejor los costos de impresión y brinde a los administradores una plataforma para configurar los ajustes de los cargos.

Con la capacidad de rastrear fácilmente cada detalle del uso, puede tomar decisiones informadas cuando llegue el momento de establecer reglas de impresión, determinar las cuotas de los usuarios o de definir los límites de presupuesto de la cuenta.

Consulte estos documentos para obtener más información sobre Ricoh Streamline NX v3

- Impresión Segura Opcional
- Escaneo & Captura Opcional
- Capacidades para Generar Informes
- Soporte Móvil

RICOH
imagine. change.

RICOH Streamline NX v3 6

Información técnica

Implementación del servidor

Core Server
Este es el centro de Ricoh Streamline NX v3. El administrador puede acceder al Core Server desde una PC Cliente para administrar todo el sistema. Un único Core Server puede administrar hasta 100,000 dispositivos y hasta 250 Delegation Servers.

Delegation Server (DS)
Gestionado por el Core Server, es responsable de todo el procesamiento de los trabajos, conversión de imágenes, entrega de documentos escaneados, procesamiento de información obtenida de dispositivos y de la habilitación del software PC Cliente. Cada Delegation Server puede gestionar lo siguiente: Sondeo: 10,000 dispositivos; Gestión de Dispositivos: 5,000 dispositivos; Escaneo & Captura: 1,000 dispositivos; Impresión Segura: 1,000 dispositivos.

Servidor MIE
Necesario para usar la aplicación móvil y enviar un trabajo de impresión. El Servidor MIE se conecta al servidor DS y se enlaza con la aplicación móvil.

Requisitos de la PC Servidor

- PC: compatible con PC/AT
- CPU: Procesador Intel® Xeon Serie 5000 de 3.0 GHz (2CPU) o superior recomendado; AMD Athlon X2/Phenom o superior recomendado; se recomienda la serie AMD Opteron 4100/6100 o superior
- Memoria: 4 GB o superior recomendado
- Sistema Operativo: Consulte la sección de SO, SGBD, Navegador soportados
- Motor de la Base de Datos: consulte la sección de SO, SGBD, Navegador soportados
- Virtualización: Microsoft Windows Server 2008 Hyper-V 2.0; Vm Ware ESX 4.0; Vm Ware ESX 5.0

Requisitos de la PC Cliente

- PC: compatible con PC/AT
- CPU: compatible con Pentium 500 MHz o superior mínimo; Pentium CoreDuo 1.6 GHz o superior recomendado (2 core de 2 hilos)
- Memoria: mínimo 128 MB o superior; tamaño de memoria recomendado por el SO
- Navegador/Soportado: consulte la sección de SO, SGBD, Navegador compatible
- Adobe® Flash Player: última versión

Entorno del Servidor

- Windows Server 2012 Estd/Datacenter (64 bits)
- Windows Server 2012 R2 Estd/Datacenter (64 bits)
- Windows Server 2016 R2 Estd/Datacenter (64 bits)

Aplicación Móvil

- iOS 7.0.x o posterior
- Android 4.4 o posterior
- Windows Phone 10.0 o posterior

Entorno de la Consola Cliente del Administrador

- Cualquier entorno con el navegador de web soportado

RICOH
imagine. change.

RICOH Streamline NX v3 7

Información técnica (cont.)

Virtualización

- VMWare ESXi 5.1, 5.5, 6.0
- Windows Hyper-V Server 2012
- Windows Hyper-V Server 2016 R2

Navegadores Soportados

- Microsoft Internet Explorer® 8, 9, 10, 11
- Firefox® 38esr

Base de Datos Soportadas

Estándar
• Microsoft SQL Server 2016 (Express)

Bases de Datos externas opcionales
• Microsoft SQL Server 2012 (Estándar, BI, Enterprise)
• Microsoft SQL Server 2014 (Estándar, BI, Enterprise)
• Microsoft SQL Server 2016 R2 (Estándar, Enterprise)

Servicios Web

- Servidor Web Interno (Jetty)
- IIS 7.5, 8, 8.5



Venta - Renta - Copiadoras, Impresoras, Multifuncionales inteligentes, impresoras de prendas, Impresoras de hoja cortada (hoja suelta) Impresoras de producción, Impresoras digitales, Impresoras de formato amplio, Impresoras para Mapas y Planos, Cámaras de fotos y video 360° Ricoh Theta, Proyector y Pantallas interactivas RICOH. Software, Tinta y Tóner, Insumos, Refacciones y Mantenimiento para equipos de la marca Ricoh. Además centro de copiado e impresión digital con equipos Ricoh en la ciudad de León, Gto. México.

Blvd. Paseo de Jeréz 316, Col. Jardines de Jeréz. C.P. 37530, León, Guanajuato México. Sucursales en las ciudades de Irapuato, Querétaro y Zacatecas México.

CONTACTO

www.ricohleon.com.mx