

# RICOH

## Dispositivo potente y fiable para grandes volúmenes



Pro<sup>™</sup> 906EX

# Las opciones más versátiles para el acabado en línea de documentos

## Automatice completamente su flujo de trabajo de producción

En el cada vez más competitivo mercado de hoy en día, es necesario acelerar la producción sin dejar de cumplir con las distintas exigencias de los clientes. Ricoh, el fabricante líder de dispositivos para la producción de grandes volúmenes, le facilita el trabajo con su nueva serie Pro™. La Pro™906EX es un potente dispositivo modular y completo, diseñado para gestionar sin esfuerzos sus pedidos de gran volumen. La Pro™906EX es excepcionalmente fiable y ofrece el conjunto más atractivo de su clase. Su velocidad y su exclusiva gama de funciones de acabado le permitirán marcar la diferencia.

- Producción a simple o doble página (simple o dúplex) a 90 páginas por minuto.
- Diseño de alta resistencia, creado para volúmenes máximos de 1 millón de páginas al mes.
- Hasta 9 estaciones de alimentación de papel, todas admiten A3 ampliado, con una capacidad total de 8.500 hojas.
- Registro simple y dúplex excepcional (menos de  $\pm 0,5$  mm).
- Escaneo a todo color a una velocidad de 80 imágenes por minuto.
- Facilidad de uso gracias a su panel LCD de 10,4".
- Pantalla simplificada para usuarios inexpertos.
- Calidad de salida impecable a 1.200 x 1.200 dpi reales.
- La mayor gama de opciones de acabado profesional en línea.



# Una solución duradera con máxima flexibilidad

En su exigente entorno de trabajo, su procesador de documentos no le puede defraudar ni un solo instante. La serie Pro™ de Ricoh combina una durabilidad excepcional con eficacia en el procesamiento de grandes volúmenes. Este sistema fácil de usar, permite también reducir el tiempo de formación de los usuarios. De hecho, la Pro™906EX satisface todas las demandas al ofrecer soluciones simples para trabajos complejos.

- Diseño resistente.
- Funcionamiento sencillo.
- Protección de datos mejorada.



## Óptima fiabilidad y durabilidad

La Pro™906EX de Ricoh está concebida para ser el alma de su negocio, por lo que incluye el motor más duradero de su clase. Su mantenimiento se ha reducido gracias al desarrollo de unidades sustituibles por clientes formados con el fin de maximizar la fiabilidad. Con una pequeña formación, usted mismo podrá sustituir piezas de la máquina. El resultado es mayor tiempo en servicio y una productividad máxima continua.

## Aumento de la seguridad

Garantizar la integridad de los trabajos y proteger la privacidad de los datos de sus clientes se está convirtiendo en una necesidad. La Pro™906EX está equipada con una amplia gama de funciones de seguridad óptimas:

- Acceso de usuario limitado mediante autenticación con Windows®/LDAP.
- Comunicación segura mediante encriptación.
- La información de gran importancia se protege con la unidad de seguridad de sobrescritura de datos.
- Imposible realizar copias sin autorización.

## Pro™

pro: [prɔ] abreviatura de profesional, hace referencia a un trabajo que necesita una formación especial. Algo se clasifica como profesional cuando muestra grandes aptitudes y alta calidad en la actividad que desempeña.

**Productividad. Profesionalidad. Progreso.** Ricoh pone al servicio del mercado profesional su amplia experiencia en el sector de la gama alta. La línea Pro™ satisface las necesidades de calidad, velocidad, fiabilidad, durabilidad y acabado de los profesionales de la impresión. Robusta y de funcionamiento sencillo, la línea Pro™ ha sido concebida para ser el alma de su empresa.

# Funcionamiento sencillo

La Pro™906EX está diseñada para convertir tareas difíciles en fáciles. Los usuarios sin experiencia apreciarán la pantalla simplificada que proporciona acceso directo a las funciones básicas de la unidad. El exclusivo controlador RPCS™ basado en iconos de Ricoh también permite la estandarización en un solo icono de configuraciones complejas utilizadas frecuentemente. Esta filosofía de sencillez garantiza que cualquiera pueda disfrutar de todo el potencial del dispositivo.

- Interfaz intuitiva diseñada inteligentemente.
- Número limitado de pasos para configurar o editar los trabajos de impresión.
- Vista en miniatura y vista previa en el servidor de documentos.
- Funciones de edición versátiles.
- Controlador RPCS™ exclusivo: cualquier trabajo de impresión está a un solo clic de ratón.
- Procedimientos de guía animada si se produce alguna anomalía.



# Abordando sus retos

La Pro™906EX es un dispositivo exclusivo de impresión digital en blanco y negro para los profesionales de la impresión. Es inteligente y fiable y se encuentra en una gran variedad de entornos de producción comerciales o corporativos. La Pro™906EX de Ricoh goza de un método integral para producir impresos y sincroniza todos los procesos entre sí sin fisuras.

## Cubre las necesidades de los centros educativos

Como miembro de una institución de enseñanza moderna, usted afronta:

- objetivos relacionados con la productividad y los costes;
- usuarios con diferentes conocimientos en el manejo de equipo de grandes volúmenes;
- la necesidad de ofrecer óptima calidad en hojas sueltas, guías de estudio y exámenes.

La Pro™906EX le ofrece:

- creación de documentos más fácil y menos laboriosa;
- producción sencilla y económica de materiales con un acabado profesional.

## Oficina de alta productividad

En su atareada oficina tiene que hacer frente a plazos cortos y a solicitudes diversas. No se puede permitir desperdiciar el tiempo. La Pro™906EX satisface todas sus exigencias a la vez que:

- gestiona rápidamente todos los informes, folletos y boletines de noticias;
- programa de modo sencillo los trabajos y elimina la complejidad de los grandes volúmenes .

## Un departamento central de reprografía eficaz

Como profesional de la reprografía, es responsable de los documentos que representan a su compañía. Tiene que ser capaz de satisfacer las solicitudes más diversas. Con la Pro™906EX obtendrá:

- calidad de imagen de 1.200 x 1.200 dpi y precisión de registro de 0,5 mm;
- un equipo rápido y fiable para que pueda seguir trabajando a un intenso ritmo.

## Potencia en la impresión comercial

Para aumentar la satisfacción del cliente es necesario:

- poseer un equipo que puedan utilizar tanto usuarios expertos como inexpertos;
- tener capacidad para cumplir los plazos y depender de un equipo fiable;
- la opción para diferenciarse de la competencia y estar un paso por delante.

Los puntos fuertes de la Pro™906EX son:

- Almacenamiento eficaz de trabajos para imprimirlos cuando se solicite y recuperarlos fácilmente ;
- intervención mínima del usuario con un funcionamiento sin pausa a 90 ppm;
- herramientas en línea de acabado profesional sin perjuicio de la velocidad.



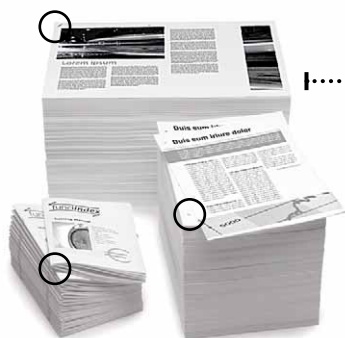


# Gestión completa de flujos de trabajo de gran volumen

## (1) Fácil admisión

Con la Pro™906EX la alimentación de grandes volúmenes es fácil:

- Programación sencilla de los trabajos mediante un panel LCD a color.
- El controlador RPCS™ permite imprimir cualquier trabajo con un solo clic de ratón.
- Pantalla simplificada para mayor accesibilidad: incluso los usuarios sin experiencia pueden trabajar rápidamente con la impresora.
- Si se produce alguna anomalía, dispondrá de una clara guía animada.



Grape documentos de hasta 100 hojas.

## (2) Escaneo a alta velocidad

- Escaneo de originales mixtos en color y blanco y negro.
- Escanee una vez, imprima las que quiera.
- Escaneo a color estándar.

## (10) Supervisión remota basada en Web

Compruebe a distancia el estado del dispositivo, gestione los sistemas conectados en red y restrinja el uso si es necesario: todo podrá hacerlo desde su PC mediante Web SmartDeviceMonitor™ y Web Image Monitor.

## (9) Aplicaciones específicas para clientes

Al contar con Embedded Software Architecture™ compatible con Java™ (J2ME™), los dispositivos Pro™ poseen posibilidades de personalización incomparables. Usted obtendrá una integración completa en la infraestructura de su negocio ya que podrá ejecutar aplicaciones específicas claves.

## (8) Contabilidad efectiva de costes

Asignación transparente de los costes. Gracias al software Equitrac Office™ y MicroPress®, dispondrá de las herramientas para realizar un seguimiento preciso de todos los costes de copia e impresión, y podrá asociarlos al departamento o cliente correspondiente.





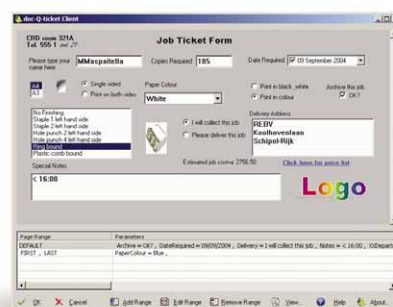
### (3) Edición profesional

Edite profesionalmente y mejore los documentos con la herramienta opcional DeskTopEditor For Production:

- Alineación y eliminación de ruido.
- Realice los cambios página a página o de una tacada para todo el trabajo.
- Elimine las marcas de taladros y las áreas con márgenes grises, reduzca el ruido.
- Combine archivos de diferentes fuentes y formatos (y guárdelos).

### (4) Almacenamiento inteligente

Tanto si sus archivos están escaneados a mano, son archivos electrónicos o una combinación de ambos, todos los trabajos se pueden guardar para ser impresos cuando se solicite. Las opciones "Stored Print" (impresión almacenada) y "Store and Print" (guardar e imprimir) eliminan la necesidad de tener que volver a configurar la impresión en caso de que un cliente solicite más copias posteriormente. También puede editar archivos guardados sin imprimir.



### (5) Software de flujo de trabajo doc-Q-manager

- Registro de los trabajos de impresión.
- Gestión de colas de impresión e impresión de datos variables.
- División de trabajos en varios dispositivos.

### (7) Acabado profesional en línea

- Grapado, perforación e inserción de portada.
- Encuadernación con anillas totalmente automatizada.
- Confección profesional de cuadernillos.
- Encuadernación con cola y triple refilado de alta calidad.

### (6) Rendimiento sin descanso

- Capacidad máxima de 8.500 hojas
- 9 fuentes diferentes de papel y cambio automático de bandeja.
- Puede cargar papel, nuevos trabajos y tóner mientras está en funcionamiento.
- Impresionante capacidad de producción.
- 2 botellas de tóner para un total de 120.000 páginas A4.
- A doble cara sin pérdida de velocidad (90 ppm).

# Producción eficaz a gran velocidad

Como profesional sabe que sus clientes esperan más en menos tiempo. La Pro™906EX de Ricoh es un verdadero caballo de batalla con un procesamiento a gran velocidad capaz de gestionar picos de carga. Dependiendo de su flujo de trabajo concreto, Ricoh ofrece una variedad de controladores para satisfacer sus requisitos. Simplemente elija el controlador que desee: rendimiento óptimo garantizado.

- Productividad sorprendente.
- Prestaciones ampliadas de impresión a través de diferentes controladores.
- Avanzada impresión transaccional.

## Amplia alimentación, salida rápida

- Capacidad máxima de papel de 8.500 hojas.
- Amplia gama de formatos de papel.
- Tiempo de calentamiento inferior a 360 segundos.
- Impresión dúplex a la misma velocidad que simple.
- Detección de alimentación múltiple y nuevo mecanismo de alimentación de papel dúplex.
- Impresión y copia tándem: funcionamiento ininterrumpido.

## Controlador incorporado

Con el controlador incorporado de nivel básico usted tendrá acceso completo a todas las funciones de la Pro™906EX sin necesitar una formación prolongada. Este controlador se diseña a medida según las necesidades de su entorno de trabajo de gran volumen, por lo que permite la creación de trabajos de impresión en unos pocos y rápidos pasos. Adobe® PostScript® 3™ garantiza una producción rápida y fiable.

## Extraordinario rendimiento de impresión

Los trabajos de impresión complejos se llevan a cabo en tiempo récord gracias al controlador externo Fiery® EB-135\*: Ripeo rápido de los archivos más pesados (PDF).

- Impresión directa de archivos originales Adobe® Postscript®, gráficos complejos y salida de datos variables.
- Integración fácil en el flujo de trabajo Fiery® de la Pro™906EX.

Si necesita máxima productividad, disponemos de MicroPress®\*. Se trata de un potente controlador y de una solución completa para el flujo de trabajo en un solo paquete. MicroPress® es idóneo para impresión bajo pedido, ya que incorpora escaneo avanzado, composición de trabajos y capacidades de impresión de producción.

\* Para conocer la disponibilidad, diríjase a su proveedor local.

## Conectividad avanzada

IPDS Unit Type 1350 de Ricoh hace que sea superflua la utilización de un servidor o impresora IPDS. Esta económica opción permite que su Pro™906EX imprima documentos IBM® Host con texto, imágenes, gráficos y códigos de barra con control de página a página y recuperación de errores. Beneficiarse de las funciones de la potente Pro™ junto con los formatos IPDS, PS, PCL y PDF.





# Nuestra definición de calidad es la suya

## Calidad digital redefinida

Sus clientes esperan textos claros y nítidos, y gráficos de alta calidad en sus documentos de próxima generación. La Pro™906EX ofrece eficacia y alta calidad hasta en el último punto. Llegue a nuevas cotas de servicio en cada documento monocromo que produzca.

## Calidad a 1.200 x 1.200 dpi sin rival

La Pro™906EX incluye tecnología láser de 2 x 4 haces de Ricoh, por lo que obtiene resultados de gran calidad a una resolución real de 1.200 x 1.200 dpi. Los originales sólo se escanean una vez, se almacenan en la memoria y a partir de ahí se reproducen siempre que lo desee. Por tanto, sus impresos siempre gozan de la máxima calidad independientemente de la cantidad de juegos que reproduzca.

## Registro simple y dúplex excepcional

- Imágenes con una exactitud homogénea y un registro insuperable a 0,5 mm.
- Ajuste el registro en incrementos de 0,1 mm para impresos realizados en formatos diferentes de DIN.

## DeskTopEditor For Production

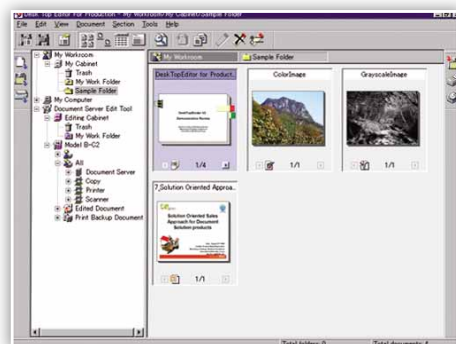
Solución de edición de nivel básico de Ricoh para editar, eliminar ruido y alinear sus archivos página por página o al completo. Combine documentos en papel y electrónicos e imprímalos o guárdelos como uno solo.

## doc-Q-manager

Esta solución de flujo de trabajo de nivel básico le ofrece funciones potentes como, por ejemplo: registros, gestión de colas de impresión, división de trabajos y fusión de datos variables con documentos preformateados. Asimismo, puede ampliar este software para reenviar los trabajos de impresión al dispositivo de salida más eficaz con el fin de optimizar los costes de impresión.

Sus deseos son que su flujo de trabajo sea tan rápido y eficiente como sea posible, pero manteniendo los mayores niveles de calidad. La Pro™906EX le permite satisfacer todos los requisitos de sus clientes. Página a página, píxel a píxel para el texto, fotografías, trazado de líneas o cualquier combinación de éstos.

- Reproducción impresionante de líneas finas y puntos.
- Gradaciones de medios tonos más suaves.
- Copias e impresos con una nitidez impresionante.



DeskTopEditor For Production.



Calidad de imagen excepcional en blanco y negro.

# El espectro de acabado en línea más versátil

El acabado es, con toda probabilidad, la tarea más laboriosa del proceso de producción de documentos. Ya no tiene que ser así. La Pro™906EX de Ricoh posee una gama única de opciones de acabado que eliminan carga de trabajo. Ofrezcale a sus clientes una variedad de nuevos productos de valor añadido. Satisfaga y supere sus mayores exigencias y mejore las oportunidades de crecimiento de su negocio.

- Una variedad de opciones de acabado sin competencia en el mercado.
- Inserción de portadas avanzada y confección de folletos atractivos.
- Posibilidad de combinar casi todos los tipos de acabado en una sola máquina.

## Una gran variedad de opciones de acabado

Los clientes esperan materiales de presentación de primera calidad, así como informes profesionales y folletos con un aspecto excepcional. Cree la aplicación que necesita cuando y donde lo desee con el robusto finisher de 3.000 hojas de la Pro™906EX con grapadora de 100 hojas. El taladro opcional ahorra tiempo y elimina la necesidad del caro preperforado del papel. La grapadora BK5000 a su vez aporta un acabado económico para documentos internos.

## Confección automática de folletos encuadernados

Impresione a sus clientes con folletos de aspecto profesional. El confeccionador de folletos SR5010e produce conjuntos en A5 y A4 plegados con precisión. Esta solución acelera la producción de panfletos, folletos, catálogos y demás materiales comerciales, formativos y de marketing. Se puede utilizar en línea o fuera de línea, pliega y grapa automáticamente cuadernillos de hasta 120 páginas. La refiladora opcional proporciona un acabado verdaderamente profesional.

## Plegado de libros en línea

Los cuadernillos con lomo cuadrado confeccionados automáticamente en la BF5010 tienen la misma apariencia que los libros perfectamente encuadernados; además, su coste es menor que el del resto de opciones de acabado en línea.

## Plegado en Z avanzado

Puede incluir directamente cuadros y tablas A3 en presentaciones A4. La cómoda plegadora en Z pliega automáticamente hojas A3 en A4, o documentos A4 en A5. Las hojas grandes se convierten ahora en una parte natural de conjuntos de menor tamaño. Se trata de dar respuestas creativas a los retos.

## Inserción profesional de portadas

Para poner la guinda de la perfección a documentos de alto valor añadido, inserte unas cubiertas a pleno color o preimpresas mediante el intercalador de portadas doble. Es la opción idónea para confeccionar catálogos de productos, manuales de usuario y folletos con un aspecto duradero. Si es necesario, el intercalador también se puede utilizar para insertar páginas en cualquier otro sitio de los documentos.



Mediante la opción de plegado en Z puede insertar cuadros y tablas A3 en un documento A4.

# Valor añadido exclusivo gracias al acabado

## Documentos listos para encuadernarse

Ya no es necesario taladrar a mano los documentos fuera de línea y cargar físicamente cada juego en la unidad de perforación. GBC StreamPunch™ III produce documentos perforados a la perfección y listos para ser encuadernados con sólo tocar un botón y sin afectar a la velocidad de producción de la Pro™906EX.

## Encuadernación con anillas totalmente automatizada

El tedioso y entretenido acabado manual de juegos encuadernados con anillas pertenece al pasado. La serie Pro™ de Ricoh incorpora la primera encuadernadora con anillas totalmente automática. Su innovadora tecnología disminuye drásticamente la tradicional carga de trabajo del acabado de documentos. La Pro™906EX taladra y encuaderna libros de hasta 100 hojas A4. Para dar un toque profesional extra, las anillas están disponibles en dos tamaños y dos colores.

- Capacidad de encuadernación: hasta 50 ó 100 páginas.
- Perforado/altitud de apilado: hasta 216 g/m<sup>2</sup>.
- Tamaño de folleto: A4.
- Posibilidad de añadir o retirar fácilmente páginas posteriormente.

## Libros perfectamente encolados

Perfect Binder produce folletos de calidad profesional con contraportadas encoladas muy resistentes. La GB5000 es excepcional a la hora de aceptar papel de mayor tamaño que las páginas del cuerpo. Capacidad de hasta 200 hojas por libro; la unidad de inserción de portadas admite papel de hasta 300 g/m<sup>2</sup>. La función de refilado automático permite obtener un bello acabado de tres cantos. Es la solución idónea para ofrecer a sus clientes libros bajo pedido.

- Capacidad de encuadernación: hasta 200 hojas.
- Inserción de la portada: estándar.
- Refilado simple o triple como estándar.
- Tamaño del libro: de A4 a A5.

La Pro™906EX presenta la gama más completa de opciones de acabado que pueden combinarse en un dispositivo. No es necesario elegir entre confeccionar folletos o encuadernar con cola: puede tener ambos y ofrecer múltiples formas de acabado sin altas inversiones adicionales. Cualquiera que sea el tipo de acabado que necesita su cliente, puede imprimir bajo petición y satisfacer cualquier deseo.

- Encuadernación automática con anillas.
- Producción en línea de toda clase de encuadernaciones.



Encuadernación con anillas totalmente automatizada.



**COPIADORA**

<b>Proceso de copia:</b>	Matriz de diodos láser de 2 x 4 vías e impresión electrofotográfica	
<b>Velocidad de copia:</b>	90 copias por minuto	
<b>Resolución:</b>	Salida:	1.200 dpi
	Escaneo:	600 dpi
<b>Copia múltiple:</b>	Hasta 9.999	
<b>Tiempo de calentamiento:</b>	Inferior a 360 segundos	
<b>Velocidad de primera impresión:</b>	3,5 segundos	
<b>Ampliación:</b>	25 – 400% (en incrementos de 1%)	
<b>Memoria:</b>	Unidad de disco duro:	320 GB (2 x 160 GB)
<b>Capacidad de alimentación de papel:</b>	Estándar:	2 bandejas tándem de 1.000 hojas 2 bandejas de papel de 500 hojas
	Máxima:	8.050 hojas (A4) 7.500 hojas (A3)
<b>Capacidad de salida de papel:</b>	Máxima:	3.000 hojas
<b>Formato de papel:</b>	Mínimo:	100 x 140 mm
	Máxima:	330 x 458 mm
<b>Gramaje de papel:</b>	52 - 216 g/m <sup>2</sup>	
<b>Doble cara:</b>	Estándar	
<b>Dimensiones (An x La x Al)</b>	870 x 860 x 1.476 mm	
<b>Peso:</b>	Inferior a 305 kg	
<b>Fuente de energía:</b>	220 - 240 V, 50/60 Hz	
<b>Consumo de energía:</b>	Máxima:	Menos de 3,5 kW

**IMPRESORA/ESCÁNER (OPCIONAL)**

**IMPRESORA**

<b>Velocidad de impresión:</b>	90 páginas por minuto	
<b>Lenguaje de la impresora/resolución:</b>	Estándar:	PCL5e: 300/600 dpi PCL6: 600/1.200 dpi RPCS™: 200 - 1.200 dpi
	Opcional:	Adobe PostScript 3™: 300/600/1.200 dpi
<b>Interface:</b>	Estándar:	Ethernet 10 base-T/100 base-TX USB 2.0
	Opcional:	Bi-directional IEEE 1284 IEEE 1394 WLAN (Red de área local inalámbrica) (IEEE 802.11b) Gigabit Ethernet Bluetooth USB Host
<b>Memoria:</b>	Estándar:	256 MB con 512 MB adicionales
	Unidad de disco duro:	320 GB (2 x 160 GB)
<b>Protocolo de red:</b>	TCP/IP, IPX/SPX, SMB, EtherTalk (Cambio automático)	
<b>Redes soportadas:</b>	Windows® 2000/XP/Vista/Server 2003 Novell® NetWare® 3.12/3.2/4.1/4.11/5.0/5.1/6/6.5 UNIX Sun® Solaris 2.6/7/8/9/10 HP-UX 10.x/11.x/11iv2 SCO OpenServer 5.0.6/5.0.7/6.0 RedHat® Linux 6.x/7.x/8.x/9.x/Enterprise IBM® AIX v4.3/5L v5.1/5L v5.2/5.3 Macintosh 8.6 - 9.2.x (OS W Classic) Macintosh X v10.1 o later (modo nativo) SAP® R/3® (3.x o posterior) NDPS Gateway Netware 5.1 (SP8 o posterior) 6.0 (SP5 o posterior)/6.5 (SP3 o posterior) IBM® iSeries / AS/400 con OS/400 Host Print Transform	

**ESCÁNER**

<b>Velocidad de escaneo:</b>	80 originales por minuto (A4)	
<b>Resolución:</b>	100 – 1.200 dpi (B/N y a todo color)	
<b>Tamaño máximo del original:</b>	A3+	
<b>Formatos de salida:</b>	PDF, JPEG, TIFF	
<b>Controladores incluidos:</b>	Network TWAIN	
<b>Escaneo a correo electrónico:</b>	Autenticación:	SMTP y TCP/IP requeridos
	Selección de direcciones de destino:	Vía LDAP, libreta local de direcciones o entrada directa
<b>Direcciones de destino:</b>	Hasta 500 procedentes de la libreta de direcciones local, Hasta 100 vía LDAP	
<b>Direcciones destinatarias almacenadas:</b>	Máximo 2.000	
<b>Escaneo a carpeta:</b>	Vía protocolos SMB, FTP o NCP, hasta 50 carpetas por trabajo	

**SOFTWARE**

<b>Estándar:</b>	SmartDeviceMonitor™ for Admin/Client, Web SmartDeviceMonitor™, Web Image Monitor, DeskTopBinder™ Lite, TWAIN driver, Printer utility for Macintosh, Agfa Font Manager
<b>Opcional:</b>	DeskTopEditor For Production, doc-Q-manager, doc-Q-route, Equitrac Office™, MicroPress®

**OTRAS OPCIONES**

Bandeja A4 de gran capacidad de 4.550 hojas, Bandeja A3 de gran capacidad de 4.000 hojas, Bandeja multi bypass de 500 hojas, Intercalador de portadas de estación doble, Finisher de 3.000 hojas con grapadora de 100 hojas y emparejador, Perforadora (perforadora de 2/4 agujeros intercambiable, perforación de 4 agujeros escandinavos), Grapadora a caballete, Confeccionador profesional de folletos, Plegadora Z, GBC StreamPunch™ III, Encuadernadora de anillas (Ring Binder), Encuadernadora perfecta (Perfect Binder), Equipo de seguridad de sobrescritura de datos, Equipo de seguridad de datos de copia, Conversor de formato de archivo, Kit de conexión de copia, navegador, Tarjeta VM, Controlador de impresora/escáner Fiery® EB-135EX

Para más información sobre disponibilidad de modelos, equipos opcionales y software, consulte a su distribuidor local de Ricoh.

