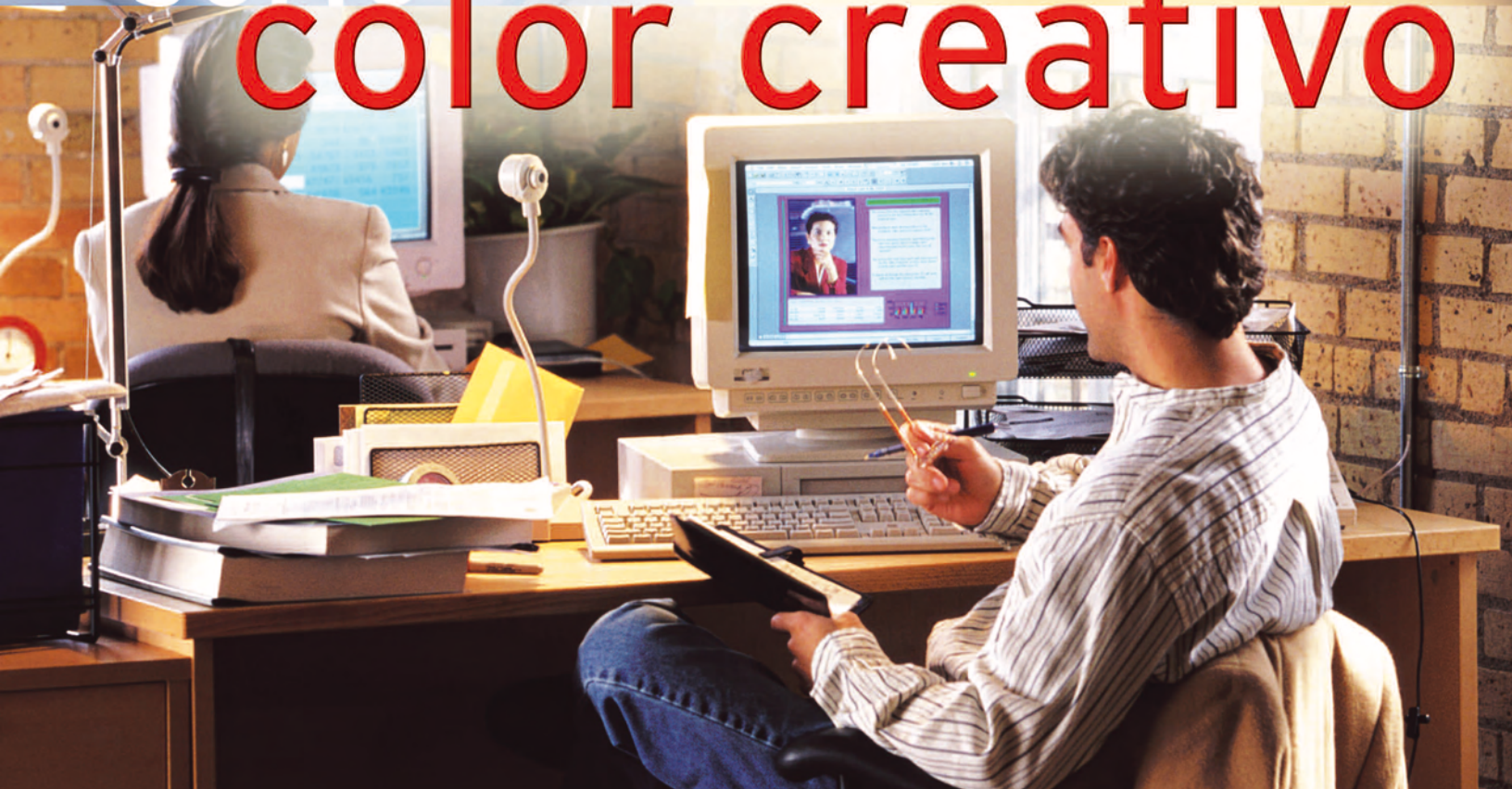


Ricoh Aficio Color 5560

Aficio Color®



serie  
**color creativo**



Sistema de Imagen Digital Color

**RICOH**

Cuando su producción de documentos necesita

# Velocidad y Calidad

## Ud. necesita la Ricoh Aficio Color 5560... novedoso color para aplicaciones a nivel de producción.

La RICOH® Aficio® Color 5560 - la perfecta combinación de velocidad, gestión de color y versatilidad en la producción de documentos. Este equipo ofrece la performance y la posibilidad de terminación de un sistema multifunción combinado con el control de gestión de flujo de trabajo y de color de una solución de calidad gráfica.

### Consolidación para una Operación Económica

La Ricoh Aficio Color 5560 maneja con facilidad la totalidad de sus necesidades de producción de documentos color y blanco & negro en un único dispositivo. Impresión y copiado a velocidades de 55 ppm para documentos color y una sorprendente velocidad de 60 ppm para producción blanco y negro. Con semejante capacidad de producción de documentos, Ud. podrá reemplazar con facilidad múltiples dispositivos color y reducir su costo total de operación.

El Alimentador Automático de Documentos con Reversión, estándar con una capacidad para 100 hojas, escanea velozmente originales simples o doble faz con velocidades de hasta 45 ipm (imágenes por minuto) para páginas color, y hasta 60 ipm para documentos en blanco & negro. El modo doble faz automático se ofrece en configuración estándar, y está diseñado para mantener prácticamente el 100% de la velocidad nominal en modo simple, de modo que no se compromete el procesamiento al tiempo que Ud. logra ahorrar papel. Y hablando acerca del papel, su masiva capacidad máxima de suministro de papel, con 7.400 hojas, permite a la Ricoh Aficio Color 5560 la ejecución de las tareas más extensas sin interrupciones - exactamente lo que Ud. necesita para dar soporte a la variedad de tareas que fluyen en su entorno de producción.

### Calidad para Notar, Documentos para Anotar

La Ricoh Aficio Color 5560 le brinda también calidad superior en imagen. Este sistema utiliza una nueva tecnología de tóner sin aceite que ofrece copias en papel con tan sólo un toque de brillo - perfecto para destacar la imagen profesional de su empresa, y aún así fácil para hacer anotaciones sobre sus documentos. Cada página se escanea e imprime con una resolución real de 600 dpi x 600 dpi para captar cada detalle logrando copias sorprendentemente fieles al original.



*Producción en una variedad de tipos y tamaños de medios - simple y doble faz: abrochado, engrapado en lomo o perforado - en brillantes colores o blanco & negro*



## Dos Opciones de Potentes Controladores de Impresión para Entornos de Producción

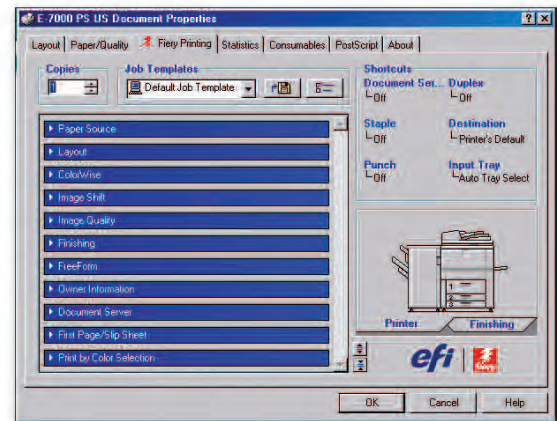
Ricoh se ha asociado con EFI, una empresa líder en tecnología de impresión color digital, para crear una selección de controladores de impresión. Diseñados para optimizar la calidad de imagen y desempeño del mecanismo, específicamente para la Ricoh Aficio Color 5560, los controladores de impresión opcionales Fiery® E-7000 y E-8000 procesan con eficiencia los documentos para mantenerse en línea con sus ajustados tiempos de producción. Ya sea que sus documentos se encuentren en color o en blanco & negro, la tecnología Fiery puede hacerlo todo, y transformar a la Ricoh Aficio Color 5560 en una usina de producción de impresión.

El Controlador de Impresión externo E-7000 es una opción económica para entornos de producción más reducidos con requerimientos moderados de procesamiento de documentos. Este controlador produce excelente color, tal como se lo ofrece de fábrica, para la veloz producción interna de cuadernillos, manuales, reportes, propuestas y presentaciones PowerPoint con alto contenido visual.

El Controlador de Impresión E-8000, con base en servidor, ofrece la performance extra y el control requeridos para entornos de grandes volúmenes y uso intensivo del color. Las opciones adicionales de gestión de flujo de trabajo y de color expanden el espectro de aplicaciones al tiempo que maximiza el valor de la Ricoh Aficio Color 5560 como una verdadera potencia de producción.

### Control Color

Los usuarios, tanto expertos como principiantes, cuentan con acceso a una completa gama de herramientas de gestión y calibrado de color, de fácil utilización, para obtener la producción deseada en una variedad de formatos de archivo y espacios color. Descargue y almacene una variedad de perfiles ICC para maximizar la satisfacción del cliente. Simule con exactitud los colores PANTONE® con confianza.



El Driver de Impresión Fiery cuenta con una interfaz de fácil utilización con un acceso completo a las funciones Fiery así como también a las prestaciones de terminación de la AC5560.

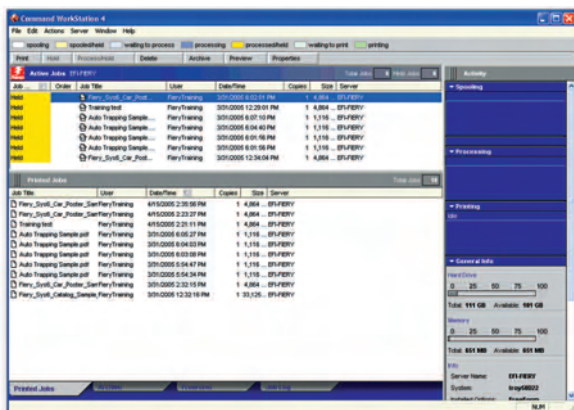
### Control del Flujo de Trabajo

Centralice el control sobre los múltiples dispositivos con comando Fiery, contando con Command Workstation. Administre las colas de impresión, acceda a la vista previa de los archivos, realice un balanceo de carga y re-imprima archivos sin reprocesar (re-riPping), logrando así maximizar el procesamiento. Una cantidad de herramientas Web permiten la localización remota de dispositivos, así como también el monitoreo y la administración desde cualquier lugar en la red. Entre los utilitarios EFI incorporados se incluyen Fiery Scan y Fiery Downloader, dos versátiles herramientas diseñadas para acelerar la captación de imagen y la producción de documentos digitales.

### Control de Contenidos

Potencia el poder de Fiery Impose para realizar nuevos documentos en Fiery sin iniciar la aplicación original o completar transferencias adicionales en red. Combine páginas creadas por diferentes usuarios en diferentes plataformas y tamaños variados. Genere documentos compuestos a partir de múltiples aplicaciones de software y tipos de archivos, y prodúzcalos como un cuadernillo terminado - todo dentro de su empresa! O bien maximice el rendimiento de su inversión con cada página al poner a sus órdenes Fiery FreeForm, logrando generar archivos de datos variables para campañas de marketing personalizadas.

Command Workstation le permite monitorear y administrar su flujo de impresión desde cualquier terminal en la red.



full bleed

# AC5560

## Consolide, Alinee, y Recupere el Control sobre los Costos

### Accesible producción de documentos color y blanco & negro en una única solución

Las tareas se presentan en diversas formas y tamaños y Ud. necesita manejarlas a todas ellas con igual eficiencia. Póngale fin a la división de tareas y a la compaginación manual con un sistema que maneja hábilmente el flujo de trabajo en color y blanco & negro, en un sólo dispositivo. La Ricoh Aficio Color 5560 está diseñada desde la base para la producción económica de cada página. Los suministros de alto rendimiento y los componentes de larga duración logran factores de costo por página que convierte la impresión de documentos color en una tarea económicamente más accesible - no tan sólo aquellos documentos que sus clientes deben imprimir en color, sino aquellos que también desean imprimir en color.

### Belleza e Inteligencia para una fácil programación de tareas

La Ricoh Aficio Color 5560 es también inteligente. El escáner detecta el tamaño de cada original, al tiempo que la función de Selección Automática de Papel ("APS") selecciona en forma automática el tamaño adecuado de la copia, eliminando de este modo el desperdicio de materiales y los errores del operador. Adicionalmente, la función de Selección Automática de Color ("ACS") del sistema determina en forma inteligente qué páginas se deben reproducir en color o en blanco & negro - aún cuando se producen juegos de documentos combinados. Para maximizar así la velocidad al tiempo que se minimizan los costos de producción. Más aún, el driver de impresora Fiery percibe y resuelve cualquier conflicto en la configuración de una tarea, asegurando que la producción de las mismas se logra en forma correcta sin necesidad de reprogramar.

Una vez conectada a la red, utilice la totalidad de las prestaciones de escaneo color de la Ricoh Aficio Color 5560 para la distribución de documentos sin necesidad de utilizar papel. Imprima en forma directa en el punto de necesidad para posibilitar una entrega instantánea de documentos sin despachar cajas de papel. Acelere las comunicaciones con el envío de documentos a cientos de direcciones de correo electrónico o destinos de red en una única operación y sin costo alguno. Luego, traspase los ahorros a sus clientes quienes dependen de su experiencia para contar con una producción de documentos económica y de gran calidad.

La capacidad de manejar flujos de trabajo tanto en color como en blanco & negro en un único dispositivo implica que ya no será necesario dividir las tareas extensas o realizar la compaginación de documentos en forma manual.



**Sistema de Imagen Digital  
RicoH Aficio Color 5560.**

**RICOH**



# AC5560

## Terminación & Suministro de Papel Expansible, Flexible

### Configuración modular para satisfacción de las necesidades de producción en grandes volúmenes

Cuando la tarea requiere la impresión en medios especiales y prestaciones avanzadas de terminación, utilice la Ricoh Aficio Color 5560. El informativo panel de control, con acceso desde un icono, así como los drivers de impresora ofrecen gráficos de fácil utilización. Se cuenta con símbolos que indican la cantidad de papel restante en cada cajón, eliminando de esta manera la necesidad de adivinar ante la programación de tareas con papeles especiales.

Luego, relájese y deje que la Ricoh Aficio Color 5560 realice la tarea con prestaciones de manejo de papel que superarán sus expectativas. La segunda y tercera bandeja de papel y la bandeja Bypass admiten papeles de tamaños especiales de hasta 12" x 18" para la creación de documentos sin margen. La bandeja Bypass admite pesos de hasta 140 lb Index para la producción de portadas con papel pesado, así como también anexos y cartas de firma. Produzca en papel tabulado a través de las bandejas duales estándar ajustables, con capacidad para 550 hojas - hasta imprima en las extensiones de tabulado. La bandeja dual en tándem para 1.100 hojas de tamaño carta puede convertirse para admitir papeles de 11" x 18" para empresas con una gran demanda de impresión de planillas, folletos a cuatro páginas y otros documentos de tamaño extra.

Para entornos con verdaderamente grandes volúmenes, sume la bandeja LCT para 4.000 hojas para llevar el suministro máximo de papel a 7.400 hojas de productividad ininterrumpida. Las empresas con una incrementada necesidad de producción en papel de 8.5" x 14" pueden convertir la LCT a tamaño Oficio para la eficiente producción de contratos, pólizas de seguro y documentos financieros.

### El Toque de la Terminación

Una amplia selección de Finishers opcionales elimina las tareas de compaginación manual al tiempo que ofrece documentos listos para su distribución inmediata. Opte entre un par de Finishers de gran capacidad para 3.000 hojas con abrochado en posición múltiple y/o perforado para juegos de hasta 50 o 100 páginas.

Produzca cuadernillos con aspecto profesional en su empresa utilizando el Finisher con Engrampado en Lomo. Si la tarea demanda la utilización de portadas pre-impresas, utilice la unidad de Intercalado de Portadas (Interponer) para insertar portadas en sus tareas luego de que la fusión haya concluido para preservar la calidad de imagen, mientras que el Mailbox de 9 bins mantiene las tareas separadas en entornos de producción atareados.



Unidad Opcional de Intercalado de Portadas

Bandeja Superior de Salida

Bandeja Inferior de Salida

Finisher Opcional para 3.000 Hojas

Bandeja en Tandem 2 x 1,100 hojas

Bandejas Universales 550 hojas cada una

Alimentador Automático de Documentos con Reversión capacidad para 100 hojas

Panel de Control

LCT (Bandeja de Gran Capacidad) Opcional capacidad para 4.000 hojas

Rico Aficio Color 5560 con configuración completa

## ESPECIFICACIONES

### Ricoh Aficio Color 5560

<b>Configuración:</b>	Consola
<b>Memoria:</b>	4 HDD x 80GB = HDD de 320GB (compartido)
<b>Proceso de Impresión:</b>	Sistema de Transferencia Electroestática de 4 tambores con Banda de Transferencia Interna y Revelado de Componente Dual Seco
<b>Velocidad de Producción*:</b>	Color: 55 ppm/Blanco & Negro: 60 ppm
<b>Copias Múltiples:</b>	1 a 999
<b>Tiempo de Calentamiento:</b>	300 segundos
<b>Escaneo de Originales:</b>	Superficie plana con Grupo de 3 líneas CCD Móviles
<b>Fusión:</b>	Sistema de Banda de Fusión sin Aceite
<b>Tiempo de Primera Copia:</b>	Color: 7.5 segundos/Blanco & Negro: 6.5 segundos
<b>Resolución:</b>	600 dpi
<b>Alimentación de Documentos:</b>	ARDF Estándar para 100 hojas
<b>Tipo de Original:</b>	Hojas/Libros/Objetos 3D
<b>Tamaño Máximo de Original:</b>	279 x 432mm (11" x 17")
<b>Área Máxima de Imagen:</b>	297 x 458mm (11.69" x 18")
<b>Capacidad Estándar de Papel:</b>	1100 x 2 Bandejas + 550 x 2 Bandejas + 100 en Bandeja Bypass
<b>Suministro Opcional de Papel:</b>	LCT de 4.000 hojas (Capacidad Máxima 7.400 hojas)
<b>Tamaños/Pesos de Papel:</b>	
<b>Bandeja Estándar 1:</b>	Tamaño de Papel: 8.5" x 11"/A4 Peso de Papel: 14-34 lb. Bond (52-128 gr/m <sup>2</sup> )
<b>Bandeja Estándar 2 &amp; 3:</b>	Tamaño de Papel: 12" x 18", 11" x 17", 8.5" x 14", 8" x 13", 8.5" x 13", 8.25" x 13", 8.5" x 11", 7.25" x 10.5", 5.5" x 8.5"/A5, A4, A3 Peso de Papel: 14-34 lb. Bond (52-128 gr/m <sup>2</sup> )
<b>Bandeja Bypass p/100 Hojas:</b>	Tamaño de Papel: 12" x 18", 11" x 17", 8.5" x 14", 8" x 13", 8.5" x 13", 8.25" x 13", 8.5" x 11", 7.25" x 10.5", 5.5" x 8.5"/A5, A4, A3 Peso de Papel: 14 lb. Bond-140 lb. Index (52- 256 gr/m <sup>2</sup> )
<b>LCT para 4.000 Hojas:</b>	Tamaño de Papel: 216 x 279mm (8.5" x 11")/A4 Peso de Papel: 14-34 lb. Bond (52-128 gr/m <sup>2</sup> )
<b>Tipo de Papel:</b>	Papel liso, papel reciclado, transparencias
<b>Doble Faz:</b>	Estándar
<b>Capac. de Bandeja de Salida:</b>	500 hojas

### Prestaciones Avanzadas de Copiado/Escaneo

<b>Resolución de Escaneo:</b>	Predeterminada: 200 dpi Selección de Usuario: 100, 150, 200, 300, 400, 600 dpi
<b>Velocidad de Escaneo:</b>	Color: 45 spm/Blanco & Negro: 60 spm
<b>Área Máxima de Escaneo:</b>	279 x 432mm (11" x 17")
<b>Modos Color:</b>	Full Color, Blanco & Negro, Selección Automática de Color, Un Color, Dos Colores
<b>Selección de Originales:</b>	Texto, Foto, Separación Automática Texto - Foto, Mapa, Pálido, Generación, Resaltador, Chorro de Tinta
<b>Densidad de Imagen:</b>	Automática/Manual (9 niveles)
<b>Magnificación:</b>	Automática, Reducción/Ampliación Preconfigurada, Direccional, N-arriba
<b>Zoom:</b>	25% - 400% en incrementos de 1%
<b>Porcentajes de Reducción Preconfigurada:</b>	7 Pasos
<b>Porcentajes de Ampliación Preconfigurada:</b>	5 Pasos
<b>Eliminar:</b>	Centro, Borde, Centro & Borde
<b>Portadas &amp; Anexos:</b>	Frontal, Frontal & Posterior, Impresa o en Blanco
<b>Edición de Color:</b>	Balance de Color, Conversión de Color, Eliminación de Color
<b>Edición de Imagen:</b>	Repetición, Contrado, Espejo, Positivo/Negativo
<b>Sellado:</b>	Numeración de Página, Usuario/Fecha/Sellos Preconfigurados
<b>Escaneo a Correo Electrónico c/LDAP:</b>	Admitido
<b>Escaneo a Carpeta:</b>	Admitido
<b>Escaneo a Servidor FTP:</b>	Admitido
<b>Escaneo en Red TWAIN:</b>	Admitido

### Especificaciones Físicas

<b>Dimensiones (A x P x AL):</b>	750 x 850 x 1050mm (29.5" x 33.5" x 41.3") (NO incluye ARDF estándar)
<b>Peso:</b>	298 kg. (656.9 lb.) (Incluye ARDF Estándar)
<b>Fuente de Energía:</b>	120V/60A, 60Hz - 220V-50/60Hz
<b>Consumo de Energía:</b>	Menor a 1920W

## OPCIONES & ACCESORIOS

### Controlador de Impresión\* E-7000 (Opcional)

<b>CPU:</b>	Intel Celeron 2GHz
<b>Memoria (Est./Máx.):</b>	512MB/512MB
<b>Unidad de Disco Rígido:</b>	40GB
<b>Lenguajes de la Impresora:</b>	Adobe® PostScript® 3™
<b>Interfaz Estándar:</b>	10/100/1000BaseTX Ethernet con RJ 45
<b>Protocolos de Red:</b>	TCP/IP, Novell IPX/SPX, SMB, AppleTalk con Cambio automático
<b>Utilitarios:</b>	Command Workstation 4, Color Wise Pro Tools, Fiery Downloader, Fiery Scan (conexión Fiery, Escaneo Remoto), Fiery FreeForm 2, Fiery WebTools, Fiery Mail Port, Utilitario de Eliminación de Impresora

\*El cable y la placa de interfaz se incluyen en el paquete del Controlador.

### Controlador de Impresión Externo\* E-8000 (Opc.)

<b>CPU:</b>	Intel Pentium 4 3.06 GHz
<b>Memoria (Estándar/Máx.):</b>	512MB/1GB
<b>Unidad de Disco Rígido:</b>	80GB
<b>Lenguajes de la Impresora:</b>	Adobe® PostScript® 3™
<b>Interfaz Estándar:</b>	10/100/1000BaseTX Ethernet con RJ 45
<b>Protocolos de Red:</b>	TCP/IP, Novell IPX/SPX, SMB, AppleTalk con Cambio automático
<b>Utilitarios:</b>	Command Workstation 4, Color Wise Pro Tools, Fiery Downloader, Fiery Scan (conexión Fiery, Escaneo Remoto), Fiery FreeForm 2, Fiery WebTools, Fiery Mail Port, Utilitario de Eliminación de Impresora

\*El Controlador Externo de Impresión E-8000 no se lanza al mercado hasta el 09/2005, las especificaciones se encuentran sujetas a modificaciones al momento del lanzamiento.

### Alimentador Automático de Documentos con Reversión (Estándar)

<b>Capacidad de Apilado:</b>	100 Hojas
<b>Tamaño de Original:</b>	140 x 216mm (5.5" x 8.5") a 279 x 432mm (11" x 17")
<b>Peso de Original:</b>	Modo Simple: 11-34 lb. Bond (40-128 gr/m <sup>2</sup> ) Modo Doble Faz: 14-34 lb. Bond (52-128 gr/m <sup>2</sup> )
<b>Modo Batch:</b>	Admitido
<b>Originales de Tamaños Combinados:</b>	Admitido
<b>Velocidad de Alimentación de Originales:</b>	Color: 45 spm Blanco & Negro: 60 spm

### Bandeja de Gran Capacidad\* (Opcional)

<b>Capacidad de Papel:</b>	4.000 Hojas (Tamaño Carta)
<b>Tamaño de Papel Admitido:</b>	2.500 Hojas (Tamaño Oficio)**
<b>Peso de Papel Admitido:</b>	216 x 279mm (8.5" x 11") - 216 x 356mm (8.5" x 14")**
<b>Peso de Papel Admitido:</b>	14-34 lb. Bond (52-128 gr/m <sup>2</sup> )

\*Requiere Adaptador LCT  
\*\*Requiere Kit de Conversión a Tamaño Oficio

### Mailbox de 9-bins\* (Opcional)

<b>Cantidad de Bins:</b>	9
<b>Capacidad de Apilado por Bin:</b>	100 Hojas
<b>Tamaño de Papel Admitido:</b>	140 x 216mm (5.5" x 8.5") - 279 x 432mm (11" x 17")
<b>Peso de Papel Admitido:</b>	14-34 lb. Bond (52-128 gr/m <sup>2</sup> )

\*No puede ser utilizado conjuntamente con el Finisher SR841 o el Interposer

### Bandeja de Intercalado de Portadas (Interposer) (Opcional)

<b>Capacidad de Apilado:</b>	200 Hojas
<b>Tamaño de Papel Admitido:</b>	140 x 216mm (5.5" x 8.5") - 279 x 432mm (11" x 17")
<b>Peso de Papel Admitido:</b>	17 lb. Bond - 110 LB. Index (64-216 gr/m <sup>2</sup> )

### Finisher SR841 para 3.000 hojas c/Abrochado para 100 hojas\* (Opcional)

<b>Cantidad de Bandejas:</b>	2
<b>Tamaño de Papel Admitido:</b>	140 x 216mm (5.5" x 8.5") - 279 x 432mm (11" x 17")
<b>Peso de Papel Admitido:</b>	14 lb. Bond - 140 lb. Index (52-256 gr/m <sup>2</sup> )
<b>Capacidad de Apilado:</b>	
<b>Bandeja de Prueba:</b>	500 hojas (216 x 279mm (8.5" x 11") o menor) 250 hojas (216 x 356mm (8.5" x 14") o superior)
<b>Bandeja Intercalable:</b>	3.000 hojas (216 x 279mm (8.5" x 11") o menor) 1.500 hojas (216 x 356mm (8.5" x 14") o superior)
<b>Capacidad de Abrochado:</b>	Hasta 100 páginas por juego (216 x 279mm (8.5" x 11") o menor) Hasta 50 páginas por juego (216 x 356mm (8.5" x 14") o superior)
<b>Tamaño de Papel p/Abrochado:</b>	216 x 279mm (8.5" x 11") - 279 x 432mm (11" x 17")
<b>Peso de Papel p/Abrochado:</b>	17-20 lb. Bond (64-84 gr/m <sup>2</sup> )

<b>Posiciones de Abrochado:</b>	Superior, Inferior, 2 ganchos, Canto Superior
<b>Accesorios del Finisher:</b>	Adaptador de Finisher (requerido) Unidad de Perforado Opción Jogger

\*Requiere Adaptador de Finisher

### Finisher SR970 para 3.000 hojas c/Abrochado para 50 hojas (Opcional)

<b>Cantidad de Bandejas:</b>	2
<b>Tamaño de Papel Admitido:</b>	140 x 216mm (5.5" x 8.5") - 305 x 458mm (12" x 18")
<b>Peso de Papel Admitido:</b>	14 lb. Bond - 140 lb. Index (52 gr/m <sup>2</sup> - 256 gr/m <sup>2</sup> )
<b>Capacidad de Apilado:</b>	
<b>Bandeja de Prueba:</b>	250 hojas (216 x 279mm (8.5" x 11") o menor) 50 hojas (216 x 356mm (8.5" x 14") o superior) 3.000 hojas (216 x 279mm (8.5" x 11") o menor) 1.500 hojas (216 x 356mm (8.5" x 14") o superior)
<b>Bandeja Intercalable:</b>	Hasta 50 páginas por juego (216 x 279mm (8.5" x 11") o menor) Hasta 30 páginas por juego (216 x 356mm (8.5" x 14") o superior)
<b>Capacidad de Abrochado:</b>	Hasta 50 páginas por juego (216 x 279mm (8.5" x 11") o menor) Hasta 30 páginas por juego (216 x 356mm (8.5" x 14") o superior)
<b>Tamaño de Papel p/Abrochado:</b>	216 x 279mm (8.5" x 11") - 279 x 432mm (11" x 17")
<b>Peso de Papel p/Abrochado:</b>	17 lb. Bond - 28 lb. Bond (64 gr/m <sup>2</sup> - 90 gr/m <sup>2</sup> )
<b>Posiciones de Abrochado:</b>	Superior, Inferior, 2 ganchos, Canto Superior
<b>Accesorios del Finisher:</b>	Unidad de Perforado Opción Jogger

### Finisher SR980 para 2.000 hojas c/Engrampado en Lomo (Opcional)

<b>Cantidad de Bandejas:</b>	2
<b>Tamaño de Papel Admitido:</b>	140 x 216mm (5.5" x 8.5") - 305 x 458 mm (12" x 18")
<b>Peso de Papel Admitido:</b>	14 lb. Bond - 140 lb. Index (52 gr/m <sup>2</sup> - 256 gr/m <sup>2</sup> )
<b>Capacidad de Apilado:</b>	
<b>Bandeja de Prueba:</b>	250 hojas (216 x 279mm (8.5" x 11") o menor) 50 hojas (216 x 356mm (8.5" x 14") o superior) 2.000 hojas (216 x 279mm (8.5" x 11") o menor) 1.000 hojas (216 x 356mm (8.5" x 14") o superior)
<b>Bandeja Intercalable:</b>	Hasta 50 páginas por juego (216 x 279mm (8.5" x 11") o menor) Hasta 30 páginas por juego (216 x 356mm (8.5" x 14") o superior)
<b>Capacidad de Abrochado:</b>	Hasta 50 páginas por juego (216 x 279mm (8.5" x 11") o menor) Hasta 15 hojas
<b>Engrampado en Lomo:</b>	Hasta 15 hojas
<b>Tamaño de Papel p/Abrochado:</b>	216 x 279mm (8.5" x 11") - 305 x 458mm (12" x 18")
<b>Peso de Papel p/Abrochado:</b>	17 lb. Bond - 28 lb. Bond (64 gr/m <sup>2</sup> - 90 gr/m <sup>2</sup> )
<b>Posiciones de Abrochado:</b>	Superior, Inferior, 2 ganchos, Canto Superior, Engrampado en Lomo
<b>Tamaño de Papel para Engrampado en Lomo:</b>	216 x 279mm (8.5" x 11"), 216 x 356mm (8.5" x 14"), 279 x 432mm (11" x 17"), 305 x 458mm (12" x 18") SEF
<b>Accesorios del Finisher:</b>	Unidad de Perforado Opción Jogger

### Otros Accesorios Opcionales

- Bandeja de Copiado
- En caso de no haber optado por ninguna de las opciones de Finisher, se requiere la selección de la Bandeja de Copiado.
- Bandeja Tamaño Oficio para LCT
- Unidad de Hojas Tabuladas
- Bandeja en Tandem para Conversión 11" x 17" (279 x 432mm)
- Conector de Copiado Tipo 360
- Unidad de Sobre-escritura de Datos en HDD Tipo C

### INSUMOS

<b>Cartucho de Toner Negro:</b>	36K de producción/cartucho (Tamaño Carta al 5% de Cobertura)
<b>Cartucho de Toner Cian:</b>	18K de producción/cartucho (Tamaño Carta al 5% de Cobertura)
<b>Cartucho de Toner Magenta:</b>	18K de producción/cartucho (Tamaño Carta al 5% de Cobertura)
<b>Cartucho de Toner Negro:</b>	18K de producción/cartucho (Tamaño Carta al 5% de Cobertura)
<b>Ganchos p/Abrochado de 100 Hojas:</b>	5.000 ganchos por cartucho
<b>Ganchos p/Abrochado de 50 Hojas:</b>	5.000 ganchos por cartucho
<b>Ganchos p/Abrochado con Engrampado en Lomo:</b>	2.000 ganchos por cartucho

La velocidad del equipo puede verse afectada por la performance de la red, de la aplicación o de la PC.

Las especificaciones y apariencias de este equipo se encuentran sujetas a modificaciones sin previo aviso.

Los productos se exhiben con prestaciones opcionales.

Para obtener el máximo de performance y rendimiento del equipo, recomendamos la utilización de repuestos e insumos Ricoh.